

Arbeitsbeispiel für
Logistikplanung
im Krankenhaus
hier:
FTS
(Fahrerlose
Transportsysteme)

TEAMPLAN



**GESELLSCHAFT FÜR PLANUNG UND ORGANISATION IM
BILDUNGS- UND GESUNDHEITSWESEN IN VERWALTUNG
UND WIRTSCHAFT MIT BESCHRÄNKTER HAFTUNG**

Teamplan GmbH
Heerweg 8
D-72070 Tübingen

Telefon: (07071) 977-0
Telefax: (07071) 977-160
ISDN: (07071) 97 1080

Teamplan GmbH
Seeburgstr. 98
D-04103 Leipzig

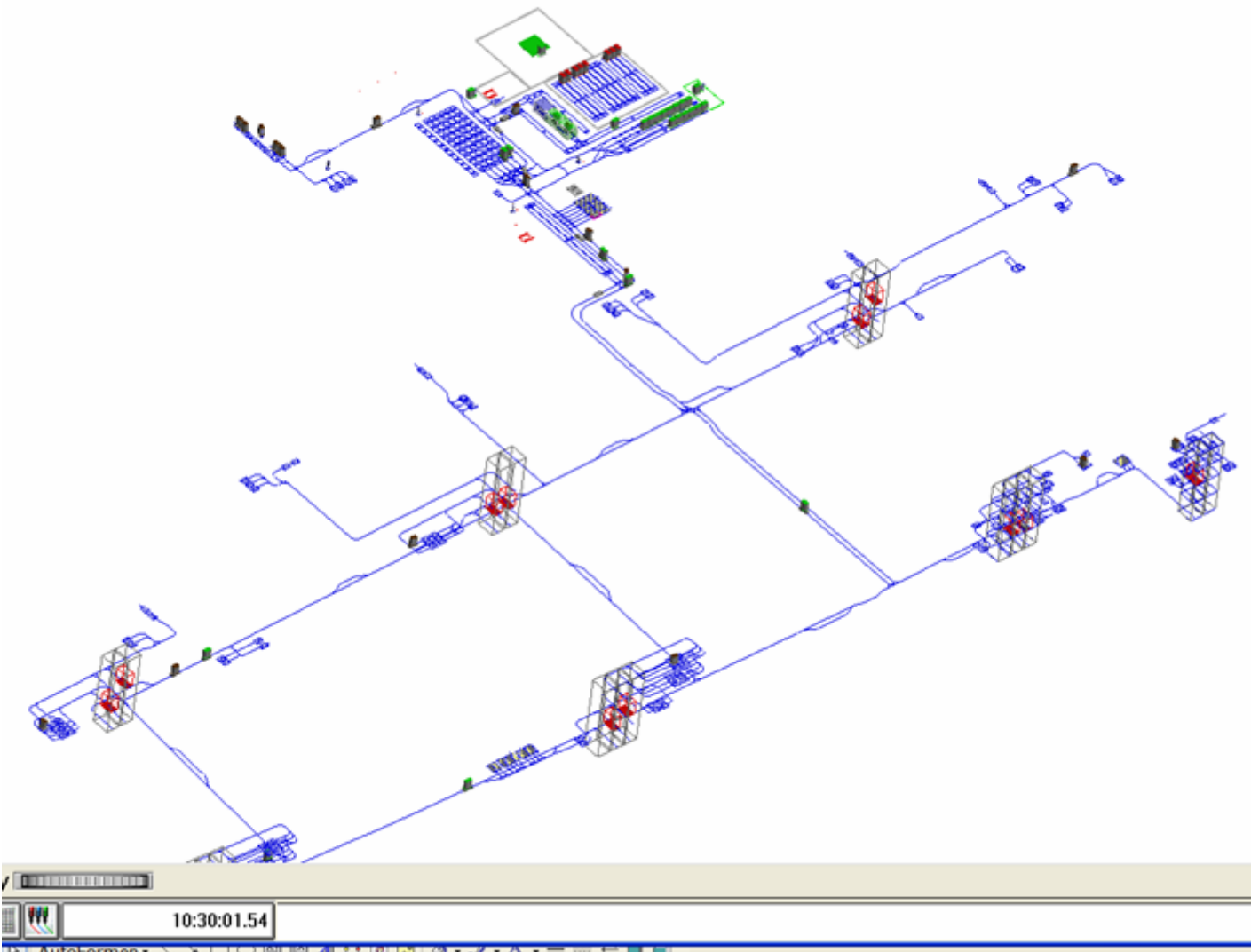
Telefon: (0341) 9839-243
Telefax: (0341) 9839-245

e-Mail: kontakt@teamplan.de
Internet: <http://www.teamplan.de>

TEAMPLAN

Beratung und Planung für
Medizin- / Labortechnik
und Betriebsorganisation





Gesamtlayout

ARBEITSBEISPIEL

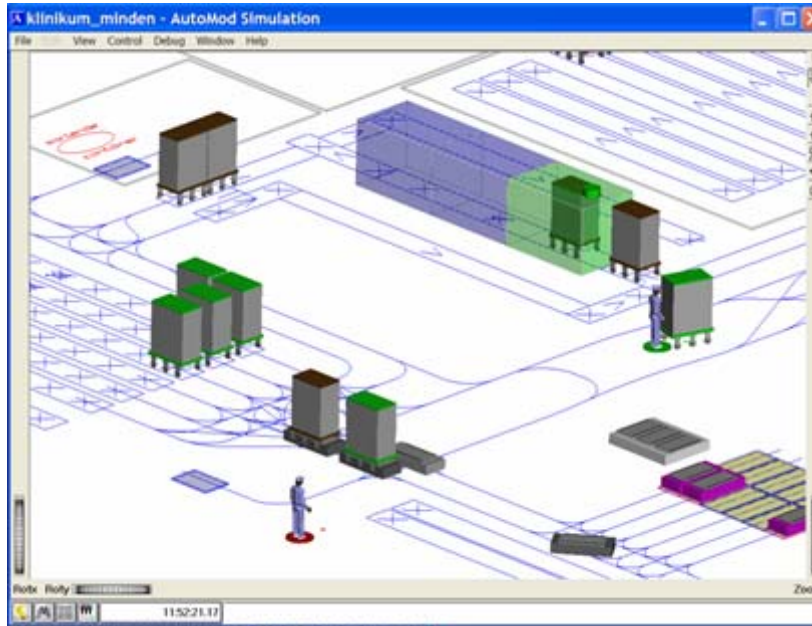


Neubau Klinikum

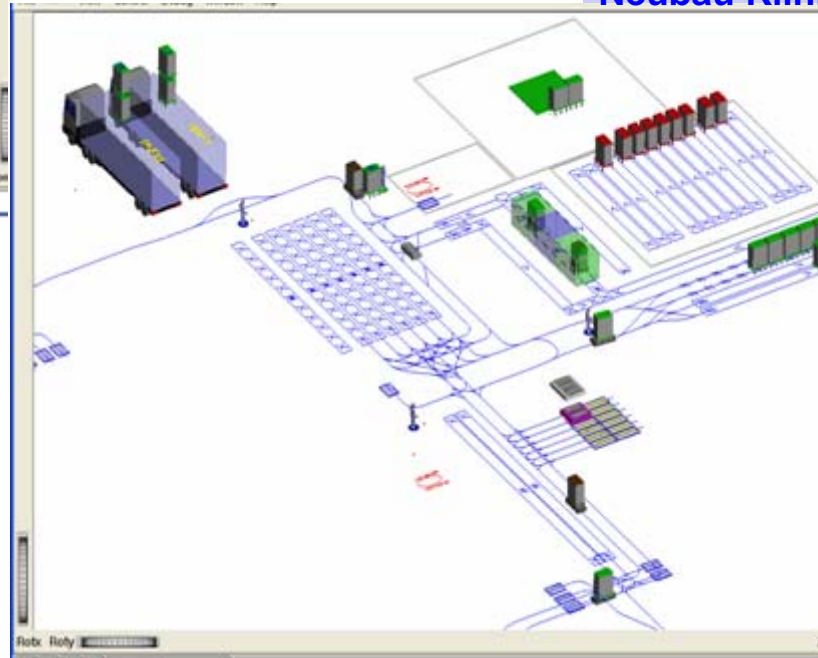
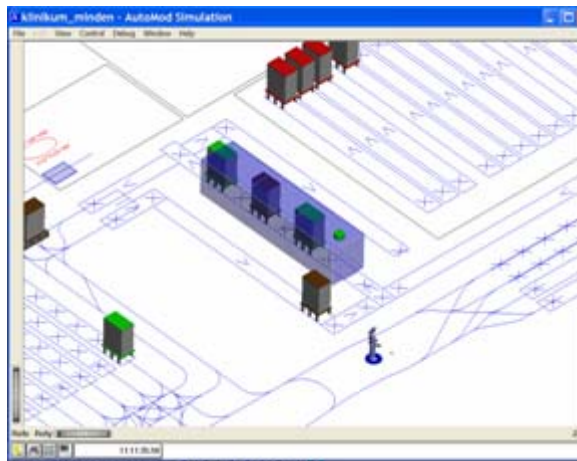
TEAMPLAN

Beratung und Planung für
Medizin- / Labortechnik
und Betriebsorganisation





Automatische Waschstraße



Warenverteilzentrum

ARBEITSBEISPIEL



Neubau Klinikum

TEAMPLAN

Beratung und Planung für
Medizin- / Labortechnik
und Betriebsorganisation



**Auszug aus
Transportmatrix für
Echtzeitsimulation**

Neubau Klinikum

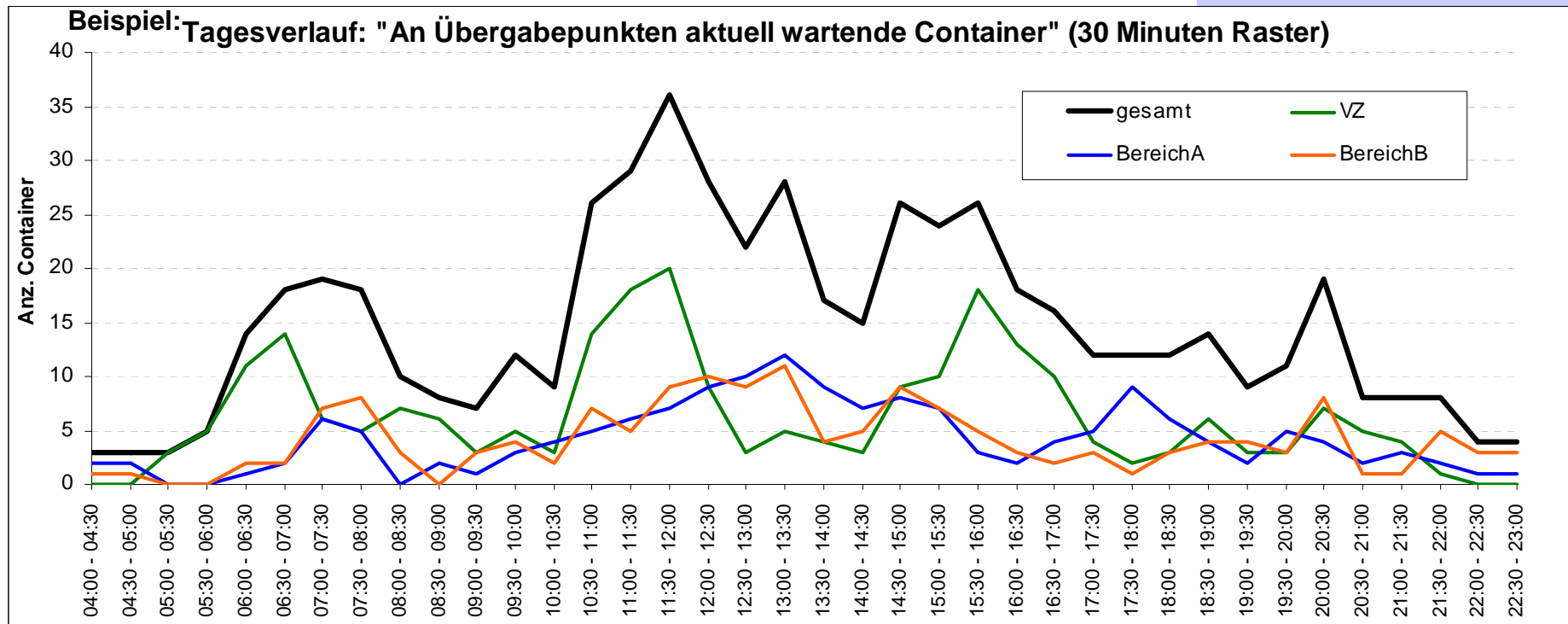
Matrix der täglichen Primärtransporte (Maximum Weekday)

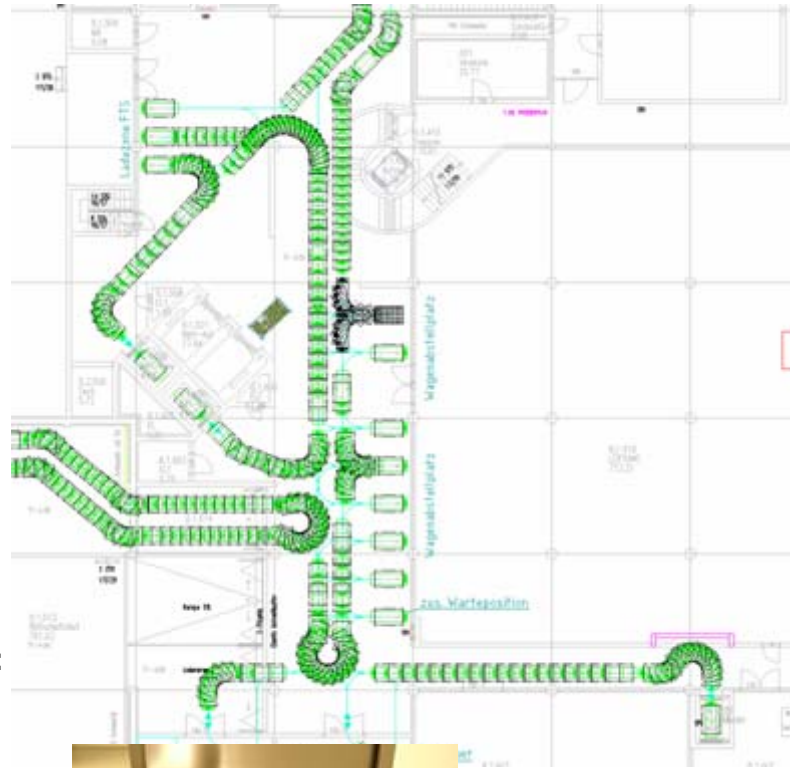
Bem.: Stand 04/08/2004 - Planungsbasiswerte

[zurück zum Hauptmenü](#)

	Bedarf je Versorgungsart	Versorgungsart								
		Speisenversorgung (Frühstück)	Speisenversorgung (Mittag)	Speisenversorgung (Abendessen)	Versorgung Wäschecontainer	Entsorgung Müllcontainer	Versorgung Universalcontainer	Versorgung Getränkeboxen	Versorgungsart Y	Versorgungsart Z
Summe	501	108	133	111	46	42	53	8	0	0
davon extern:	129	43	43	43						
FTS-Ziele im Bettenhaus A		Früh	Mittag	Abend	Wäsche	Müll	Univ.	Getränke	(Y)	(Z)
Summe Primärtransporte in diesem Block	113	21	43	21	9	7	10	2	0	0
FTS-Ziele im Bettenhaus B		Früh	Mittag	Abend	Wäsche	Müll	Univ.	Getränke	(Y)	(Z)
Summe Primärtransporte in diesem Block	77	16	16	16	9	7	11	2	0	0
FTS-Ziele im Bettenhaus C (incl. ELKI)		Früh	Mittag	Abend	Wäsche	Müll	Univ.	Getränke	(Y)	(Z)
Summe Primärtransporte in diesem Block	96	18	18	18	13	10	15	4	0	0
FTS-Ziele im Funktionsgebäude D		Früh	Mittag	Abend	Wäsche	Müll	Univ.	Getränke	(Y)	(Z)
Summe Primärtransporte in diesem Block	86	10	13	13	15	18	17	0	0	0
Speisenversorgung (externe Häuser)		Früh	Mittag	Abend	Wäsche	Müll	Univ.	Getränke	(Y)	(Z)
Summe	129	43	43	43	0	0	0	0	0	0







Neueste Systemgeneration (2002/2003):

- Navigation der Fahrzeuge mittels Laserscanner durch Abtastung von Gebäudemerkmalen als Referenz
- Vergleich mit im Fahrzeug gespeicherter virtueller Fahrstrecke
- Verbindung der Fahrzeuge über flächendeckendes Funknetz
- Lasersensor ist auch Sicherheitseinrichtung zum berührungslosen Stoppen bei Hindernissen oder Personen, die sich in der Wegstrecke aufhalten
- Vollkommen eigenständige Nutzung von normalen Personen- oder Bettenaufzügen ohne jegliche Sichtinstallationen
- **Keine Notwendigkeit für Installationen im Bodenaufbau**

ARBEITSBEISPIEL

aus dem Jahr 2002

Uniklinikum – Operatives Zentrum

Planung eines Fahrerlosen Transport-Systemes (FTS)

Simulation von Transportwegen, Fahrzeuganzahl-Berechnung, Prüfung baulicher Voraussetzungen, Prüfung Entwurfs- und Ausführungspläne des GU.

(Persönliche Referenz)

Beratung und Planung für
Medizin- / Labortechnik
und Betriebsorganisation

