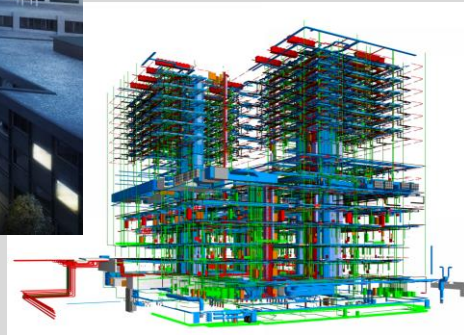


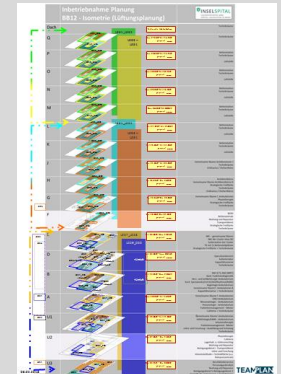
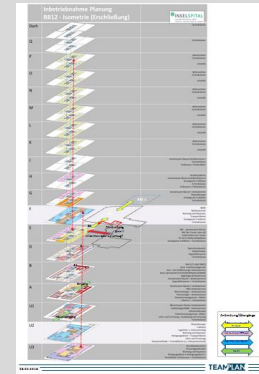
Inselspital Universitätsspital Bern Inbetriebnahme BB12



INSELSPITAL
UNIVERSITÄTSSPITAL BERN
HÔPITAL UNIVERSITAIRE DE BERNE

Planungsumfang :

- Inbetriebnahme Umzugsplanung



Beauftragte Leistungen:

Inbetriebnahme Umzugsplanung Schweizerisches Herz- und Gefässzentrum

1. **Rahmenkonzept für Inbetriebnahme Umzug** zur Synchronisierung bauliche Fertigstellung technische Inbetriebnahme und Organisatorische Nutzerinbetriebnahme.
2. **Inbetriebnahmeplanung** Baubegleitende Konzeptdetaillierung bis Inbetriebnahmestart
3. **Güterumzugsplanung** Organisationskonzept Güterumzug incl. Speditionsausschreibung
4. **Patientenumzugsplanung** Organisationskonzept Patientenumzug incl. externe Hilfsdienste, und internes/externe Notfallversorgungskonzept am Umzugstag
5. **Inbetriebnahmebegleitung** Steuerung und Unterstützung Inbetriebnahmekoordinatoren
6. **Umzugsbegleitung** Steuerung und Unterstützung Güter und Patientenkoordinatoren an Umzugstagen

Daten / Fakten:

Bauherr:	Inselspital Bern
Gesamtbettenzahl:	500 Planbetten (44 ITS)
Leistungszeit:	01/2018 bis ca. 08/2023
Nutzfläche:	ca. 42.000 m ²
Gesamtprojektkosten:	ca. 450 Mio SFR
Zusammenarbeit:	Archipel Generalplanung