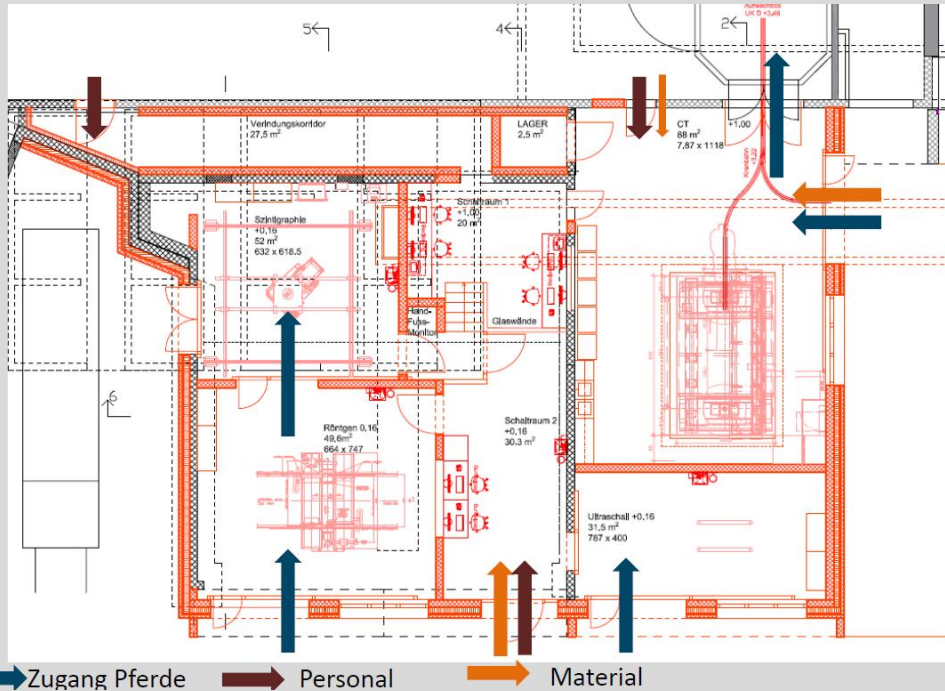
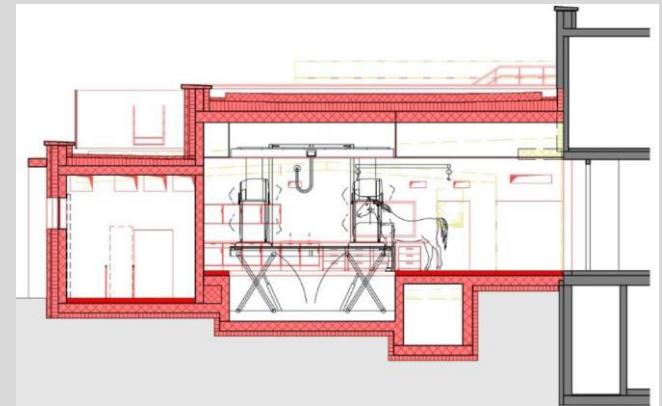


# Universität Zürich– Neubau Bildgebung Pferdeklunik



Universität  
Zürich<sup>UZH</sup>



Neubau Bildgebende Diagnostik Grosstiere an der Vetsuisse Fakultät Zürich

Beauftragte Leistungen:

Medizintechnikplanung

Planungsumfang:

- CT mit Sliding Gantry auf Hebebühne inkl. OP-Ausstattung
- Röntgenaufnahme für Grosstiere
- Szintigraphie
- Ultraschalluntersuchung
- MRT für Untersuchungen am stehenden Pferd in Containerbauweise

**Daten / Fakten:**

Bauherr:	Kanton Zürich
Baumaßnahme:	Neubau Bildgebung Pferdeklunik
Leistungszeit:	1/2019 bis ca. 2021
Nutzfläche:	342 m <sup>2</sup>
Leistungsphasen:	2 – 8 (entsprechend HOAI)
Gesamtprojektkosten:	ca. 8,1 Mio. CHF
Medizintechnikkosten:	ca. 2,84 Mio. CHF