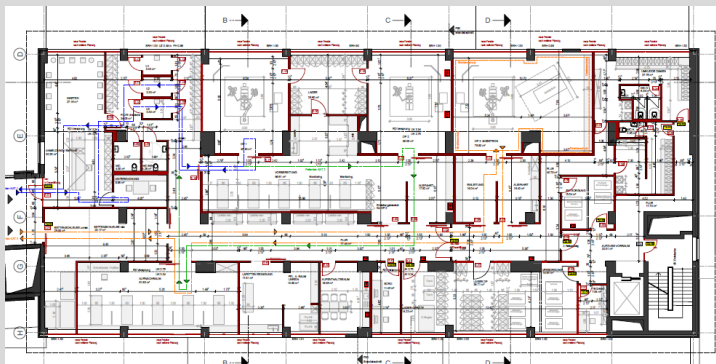


VKKD - Marienhospital Düsseldorf – OP Ebene 05



Marien Hospital Düsseldorf



VKKD

Planungsumfang :

zentrale OP-Abteilung Ebene 05

- OP's Augenheilkunde
- OP für intraoperative Bestrahlung
- ambulantes Operieren

Das Klinikum verfügt über zwei zentrale OP-Abteilungen, von denen eine Abteilung komplett saniert und reorganisiert werden muss. Dabei muss auf die Belange des auszubauenden Schwerpunktes Augenheilkunde geachtet werden

Beauftragte Leistungen:

OP-Bedarfsanalyse Gesamtklinikum

Funktions- und Raumprogramm OP Ebene 05

Betriebsorganisationsplanungen für die Neuorganisation der OP-Abteilung:

- Individualprozesse Augen-OP, ambulantes Operieren und intraoperative Bestrahlung (MOBETRON)

Beratung zur Grundrissentwicklung

Daten / Fakten:

Bauherr: Verbund Katholischer Kliniken
Düsseldorf GmbH

Leistungszeit: 04/2017 bis 11/2017

Nutzfläche: ca. 640 m² NF