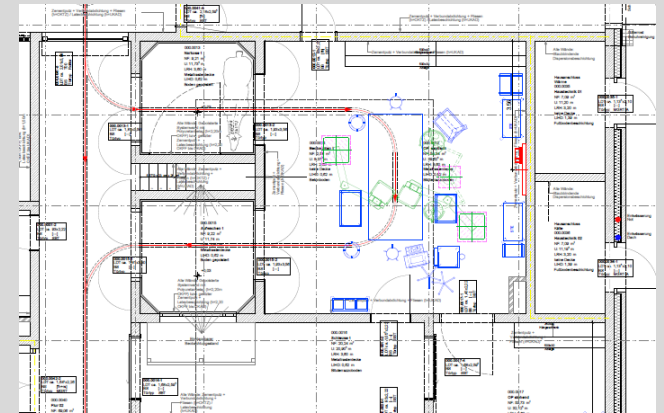
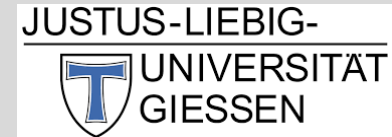


# Justus-Liebig-Universität Gießen – Neubau Pferdeklinik



## Neubau Pferdeklinik an der JLU Gießen

### Beauftragte Leistungen:

Medizin- und Labortechnikplanung

### Planungsumfang:

- OP-Bereich mit 3 OP-Räumen
- Untersuchungsbereich Innere Medizin und Chirurgie
- Intensiv-Pferdeboxen
- Sterilgutaufbereitung
- Laborbereich

### **Daten / Fakten:**

Bauherr:	Land Hessen
Baumaßnahme:	Neubau Pferdeklinik
Leistungszeit:	2017 bis ca. 2022
Nutzfläche:	ca. 1.600 m <sup>2</sup>
Leistungsphasen:	2 – 8
Gesamtprojektkosten:	ca. 10,5 Mio. €
Medizintechnikkosten:	ca. 1,55 Mio. €