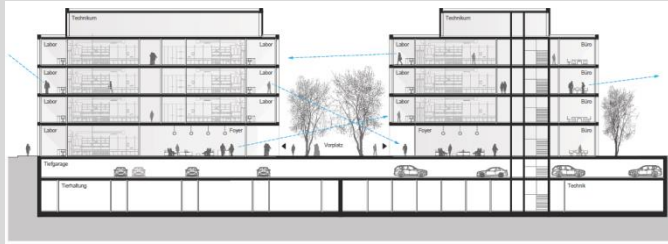
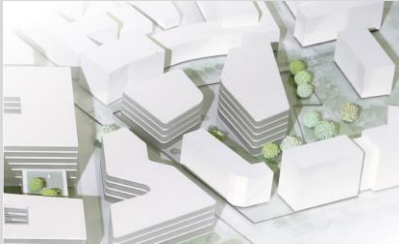


# Klinikum Rechts der Isar München – Masterplan „Forschung und Lehre“



Klinikum rechts der Isar  
Technische Universität München

## Planungsumfang :

- Ermittlung Flächenbedarf für 45 Institute, Kliniken durch Interviews und Fragebögen
- Ist-Soll-Vergleich der einzelnen Flächen
- Ausweisung interdisziplinärer Forschungsflächen
- Entwicklungsszenarien für Hauptstandort Trogerstraße und Standort Biederstein in Zusammenarbeit mit HENN Architekten München

## Daten / Fakten:

Bauherr:	Fakultät für Medizin der TU München und Klinikum rechts der Isar
Leistungszeit:	07/2014 bis 02/2015
Nutzfläche:	rund 40.000 m <sup>2</sup> NF
Zusammenarbeit:	HENN Architekten, München