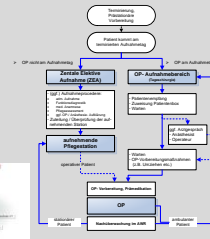
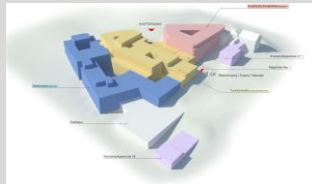


# Klinik Hallerwiese und Cnopf'sche Kinderklinik Nürnberg



## Planungsumfang :

- Funktions- und Raumprogramm
- Erstellung einer Schwachstellenanalyse
- Beratung zur Zielplanung
- Beratung zur Bauplanung



DNr-Nr	Funktionsbereich Funktionsstelle	Nutzfläche [m <sup>2</sup> ]				
		SOLL	Ist	Differenz		
				Umwandelbar Vorbestand	Swiss als IStB Beauftrag	
<b>Flächenzusammenstellung nach Funktionsbereichen</b>						
1.00	Untersuchung und Behandlung	7.756,800	3.306,200	-4.450,600	1.200,00	5.738,000
2.00	Pflege	19.750,000	6.743,600	-13.006,400	0,000	10.024,000
3.00	Verwaltung und Behandlung	1.027,000	443,800	-583,200	0,000	947,000
4.00	Soziale Dienste	1.828,000	1.299,800	-528,200	0,000	870,000
5.00	Ver- und Entsorgung	2.252,000	2.214,000	-38,000	1.000,000	1.156,000
6.00	Lehre	715,000	674,000	-41,000	0,000	715,000
7.00	Übrige Bereiche	1.117,000	1.054,000	-63,000	0,000	920,000
<b>INSGESAMT</b>		<b>24.681,000</b>	<b>16.727,100</b>	<b>-8.853,900</b>	<b>3.114,000</b>	<b>19.280,000</b>
Insgesamt ohne 4.01.02, 5.05, 6.03 und 7.00		21.929,900	13.258,000	-8.671,900		
Insgesamt Räume in der Fachbereichsart		0,000	934,000	934,000		
<b>AUSGELAGERT (IST)</b>		<b>0,000</b>	<b>934,000</b>	<b>934,000</b>		
Insgesamt ohne 4.01.02, 5.05, 6.03 und 7.00		21.929,900	12.324,000	-9.605,900		

In den renommierten Traditionskliniken unter Trägerschaft des größten diakonischen Träger Bayerns mit dem Zusammenschluss des Akut-Krankenhauses der Grundversorgung ‚Klinik Hallerwiese‘ (als einer der Top Ten Geburtskliniken Deutschlands mit 3.500 Geburten) und dem Fachkrankenhaus ‚Cnopf'sche Kinderklinik‘, werden in zentraler Lage der Nürnberger Altstadt, in zum Teil zu sanierenden und zum Teil auch neugebauten Bereichen, gemeinsame synergetische Strukturen für beide Kliniken geschaffen. In der in 3 Bauabschnitten eingeteilten Bauplanung steht ein zukünftiger ökonomischer sowie prozessoptimierter Betrieb stets im Fokus. Ein großer Bestandteil hierbei ist u.a. eine Zentralisierung der Aufnahmebereiche (Elektiv und Notfall) beider Kliniken zu einer Einheit um u.a. Personal- und Raumsynergien sowie patientenzentrierte Strukturen zukünftig zu schaffen. Des Weiteren werden für die Pflegestationen u.a. wirtschaftliche und funktional optimierte Strukturen geschaffen.

## Daten / Fakten:

Bauherr:	Diakonie Neuendettelsau
Leistungszeit:	6/2014 bis 6/2018
Nutzfläche:	ca. 22.500 m <sup>2</sup>
Gesamtbettanzahl:	287 Planbetten (155 Betten Klinik Hallerwiese) (120 Betten Cnopf'sche Kinderklinik)